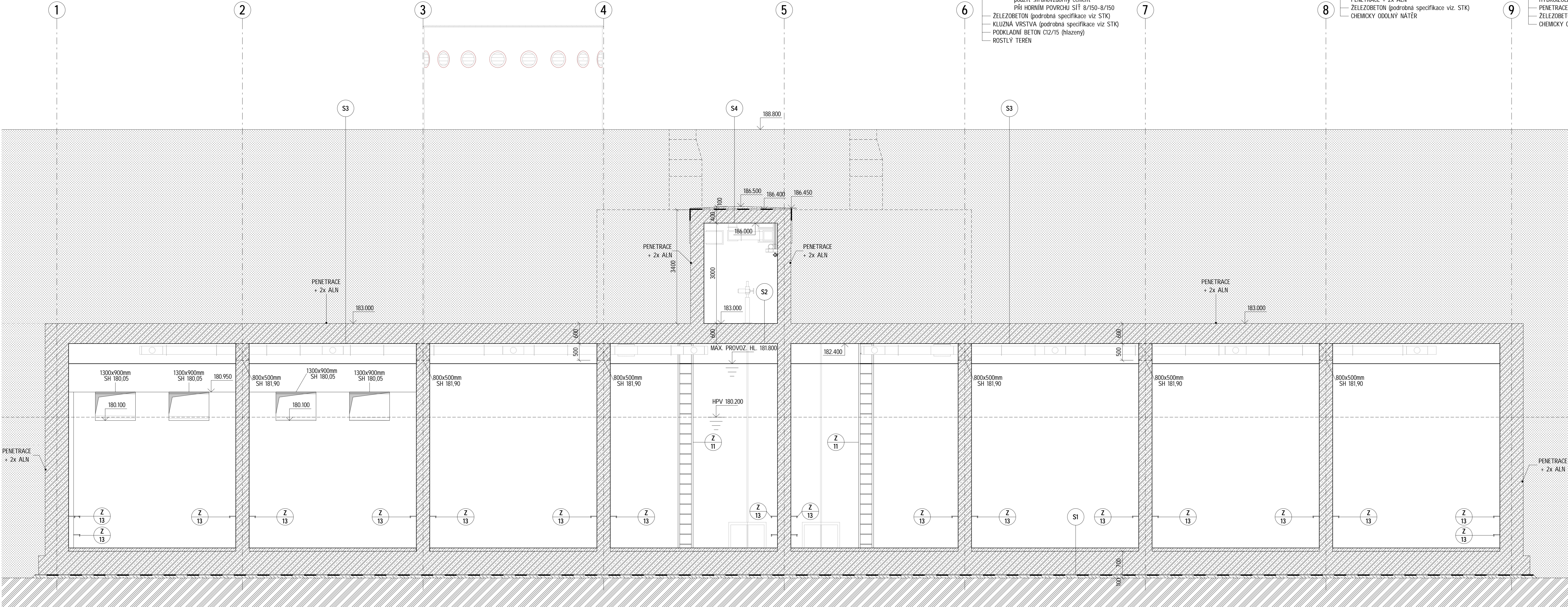


ŘEZ B-B'

MĚŘÍTKO 1 : 50



LEGENDA MATERIÁLŮ

	BETON - ŽELEZOBETON (viz STK)		ROSTLÝ TERÉN
	BETON - SPÁDOVÝ		ZÁSYP
	BETON - PODKLADNÍ/VÝPLŇOVÝ		HYDROIZOLACE/KLUZNÁ VRSTVA
	POLYSTYREN - XPS		

VÝŠKOVÝ SYSTÉM: Bpv

6			
5			
4			
3			
2			
1			
REVIZE	POPIS	DATUM	SCHVÁLIL

Sweco Hydroprojekt a.s. Ústředí Praha Táborská 31, 140 16 Praha 4; praha@sweco.cz; www.sweco.cz				<div>SWECO</div> <div>Sustainable engineering and design</div>			
VYPRACOVAL	Mach	HIP	Ing. Pikal	T. KONTROLA	Ing. Wallenfels		
PROJEKTANT	Ing. Sláma	ŘEDITEL DIVIZE	Ing. Hanák	DATUM	03/2025		
OBJEDNATEL	Pražská vodohospodářská společnost a.s.			OKRES	Praha - Karlín		
AKCE: <div>1/1520/22 Vybudování PPO na stokové síti v oblasti Karlína Retenční nádrž JIH</div>						ČÍSLO ZAKÁZKY	10-4156-3801
						STUPEŇ	DPS
						FORMÁT	12xA4
						MĚŘÍTKO	1:50
						ARCHIVNÍ ČÍSLO	001152/25/1
ČÁST STAVBY	ARCHITEKTONICKO-STAVEBNÍ ČÁST			SO/PS	SO 02.1		
PŘÍLOHA:	ŘEZ B-B'			ČÍSLO PŘÍLOHY	D.1.1.3.1.6		
					b		

Tato dokumentace včetně všech příloh (s výjimkou dat poskytnutých objednatel) je duševním vlastnictvím akciové společnosti Sweco Hydroprojekt a.s. Objednatel této dokumentace je oprávněn ji využít k účelům vyplývajícím z uzavřené smlouvy bez jakéhokoli omezení. Jiné osoby (jak fyzické, tak právnické) nejsou bez předchozího výslovného souhlasu objednatel oprávněny tuto dokumentaci ani její části jakkoli využívat, kopírovat (ani jiným způsobem rozmnožovat) nebo zprůhládnit dalším osobám. Poznámka: Podpisy zpracovatelů jsou připojeny pouze k výstisku číslo 01 nebo originálu přílohy (matrice).